

РЕСПУБЛИКА МОРДОВИЯ
АДМИНИСТРАЦИЯ ГОРОДСКОГО ПОСЕЛЕНИЯ АРДАТОВ
АРДАТОВСКОГО МУНИЦИПАЛЬНОГО РАЙОНА

ПОСТАНОВЛЕНИЕ

19 сентября 2024 г.

г. Ардатов

№ 162

Об установлении публичного сервитута для эксплуатации объекта электросетевого хозяйства Здание контейнерного типа ТП 10/0,4 кВ №210-1606/100 кВА, г. Ардатов на территории городского поселения Ардатов Ардатовского муниципального района Республики Мордовия

В соответствии главой V.7 Земельного кодекса Российской Федерации от 25 октября 2001 года №136-ФЗ, от 06 октября 2003 года №131-ФЗ «Об общих принципах организации местного самоуправления в Российской Федерации», от 25 октября 2001 года №137-ФЗ «О введении в действие Земельного кодекса Российской Федерации», постановлением Правительства РФ от 24.02.2009 № 160 «О порядке установления охранных зон объектов электросетевого хозяйства и особых условий использования земельных участков, расположенных в границах таких зон», на основании ходатайства Публичного акционерного общества «Россети Волга» (ИНН 6450925977, ОГРН 1076450006280) (далее ПАО «Россети Волга»), администрация городского поселения Ардатов Ардатовского муниципального района Республики Мордовия

п о с т а н о в л я е т:

1. Установить публичный сервитут для эксплуатации объекта электросетевого хозяйства Здание контейнерного типа ТП 10/0,4 кВ №210-1606/100 кВА, г. Ардатов, сроком на 49 лет, на частях земельных участков и землях, находящихся в муниципальной или государственной собственности, согласно приложению № 1 к настоящему постановлению.

2. Утвердить границы публичного сервитута согласно прилагаемому описанию местоположения границ публичного сервитута, на частях земельных участков и землях, находящихся в муниципальной или государственной собственности, указанных в приложении № 2 к настоящему постановлению.

3. Плата за публичный сервитут не устанавливается в соответствии с п. 4 ст. 3.6 Федерального закона от 25.10.2001 года № 137-ФЗ «О введении в действие Земельного кодекса Российской Федерации».

4. Публичный сервитут считается установленным со дня внесения сведений о нем в Единый государственный реестр недвижимости.

5. Публичное акционерное общество «Россети Волга» вправе:

5.1. приступить к осуществлению публичного сервитута на земельном участке (части земельного участка), согласно приложению № 1 к настоящему постановлению, со дня внесения сведений о публичном сервитуте в Единый государственный реестр недвижимости;

5.2. в установленных границах публичного сервитута осуществлять деятельность, для обеспечения которой установлен публичный сервитут, в соответствии с требованиями законодательства Российской Федерации.

6. ПАО «Россети Волга» в установленном законом порядке после прекращения действия публичного сервитута привести земельные участки, указанные в приложении № 1, в состояние, пригодное для их использования в соответствии с видом разрешенного использования.

7. Главному специалисту Администрации городского поселения Ардатов Ардатовского муниципального района Республики Мордовия Клемашовой Ирине Сергеевне в течение 5 рабочих дней со дня принятия решения об установлении публичного сервитута осуществить мероприятия, в соответствии с пунктом 7 статьи 39.43 Земельного кодекса Российской Федерации.

Глава администрации
городского поселения Ардатов



М.С. Карпов

**Перечень
земель, в отношении которых устанавливается
публичный сервитут и его границы**

Адрес или иное описание местоположения земельного участка	Кадастровый номер земельного участка
Республика Мордовия, Ардатовский район, г. Ардатов, ул. Ии Арепиной, 31	13:01:0101001:169
Республика Мордовия, Ардатовский район, г. Ардатов, ул. Ии Арепиной, 29	13:01:0101001:171
Республика Мордовия, Ардатовский район, СХПК «Путь Ильича»	13:01:0101001:88
Республика Мордовия, Ардатовский район, г. Ардатов	13:01:0101001

ГРАФИЧЕСКОЕ ОПИСАНИЕ МЕСТОПОЛОЖЕНИЯ ГРАНИЦ

Публичный сервитут для эксплуатации объекта Здание контейнерного типа
ТП 10/0,4 кВ №210-1606/100 кВА, г. Ардатов

Местоположение объекта: Российская Федерация, Республика Мордовия,
Ардатовский район, г. Ардатов

Система координат МСК-13, зона 1

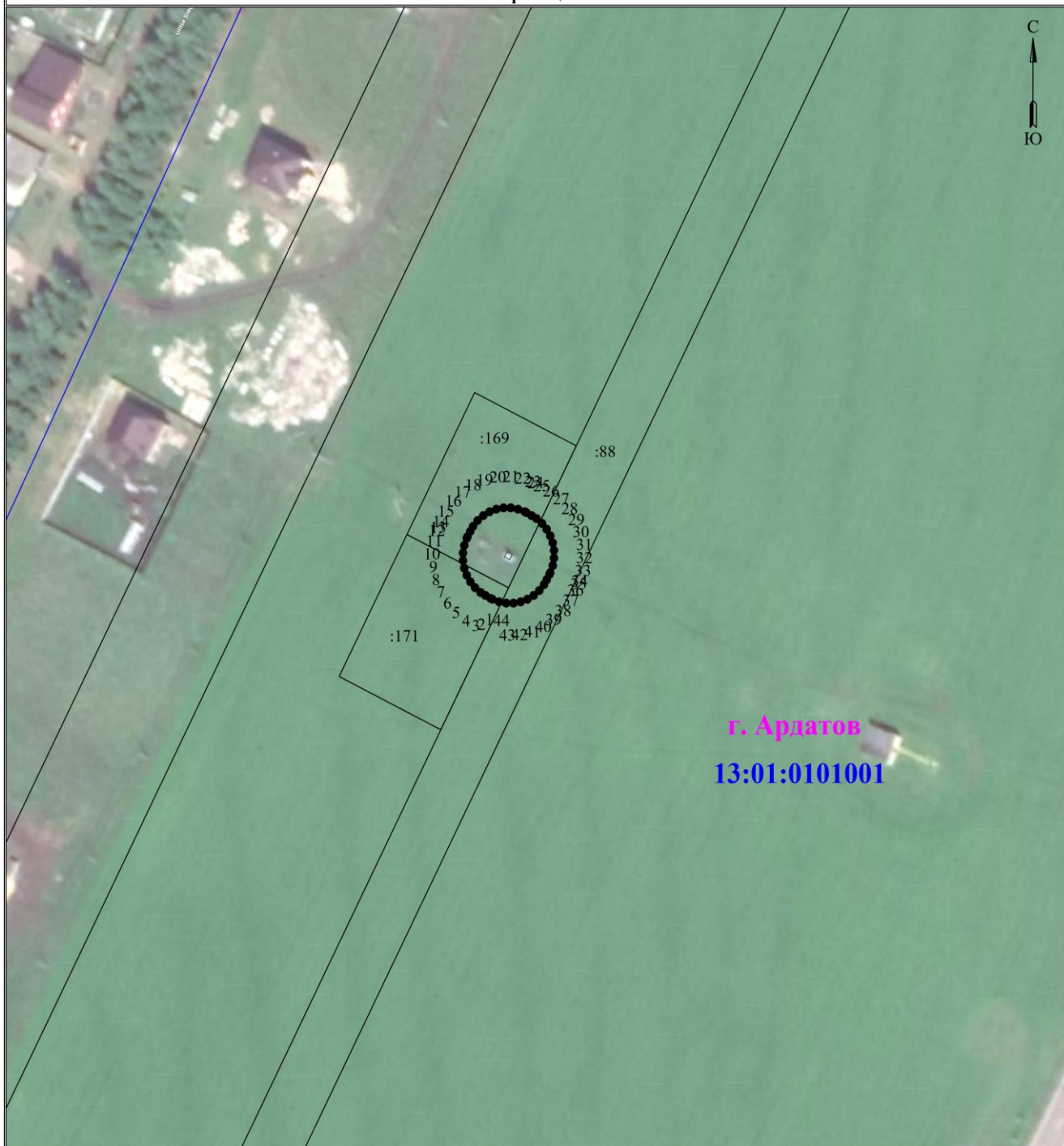
Обозначение характерных точек границ	Координаты, м	
	X	Y
1	466169,79	1359657,35
2	466169,99	1359656,94
3	466170,75	1359655,54
4	466171,48	1359654,28
5	466172,71	1359652,81
6	466174,18	1359651,57
7	466175,84	1359650,62
8	466177,64	1359649,96
9	466179,53	1359649,63
10	466181,45	1359649,63
11	466183,34	1359649,96
12	466185,14	1359650,62
13	466185,55	1359650,82
14	466186,90	1359651,55
15	466188,16	1359652,28
16	466189,63	1359653,51
17	466190,86	1359654,98
18	466191,82	1359656,64
19	466192,47	1359658,44
20	466192,81	1359660,33
21	466192,81	1359662,25
22	466192,47	1359664,14
23	466191,82	1359665,94
24	466191,62	1359666,35
25	466190,86	1359667,75
26	466190,13	1359669,01

27	466188,90	1359670,48
28	466187,43	1359671,71
29	466185,77	1359672,67
30	466183,96	1359673,33
31	466182,08	1359673,66
32	466180,16	1359673,66
33	466178,27	1359673,33
34	466176,47	1359672,67
35	466176,06	1359672,47
36	466174,71	1359671,74
37	466173,45	1359671,01
38	466171,98	1359669,78
39	466170,75	1359668,31
40	466169,79	1359666,65
41	466169,13	1359664,84
42	466168,80	1359662,96
43	466168,80	1359661,04
44	466169,13	1359659,15
1	466169,79	1359657,35

Схема расположения границ публичного сервитута
для эксплуатации объекта электросетевого хозяйства
Здание контейнерного типа ТП 10/0,4 кВ №210-1606/100 кВА, г. Ардатов

(наименование объекта)







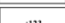

План границ объекта



Используемые условные знаки и обозначения:

Масштаб 1:1000

Лист 2 из 2

	- обозначение характерной точки границы устанавливаемого публичного сервитута		- наименование населенного пункта
	- границы земельных участков, попадающих в зону публичного сервитута		- ось линии, контур объекта
	- граница кадастрового квартала		
	13:01:0101001 - номер кадастрового квартала		
	:123 - кадастровый номер земельного участка		
	- граница устанавливаемого публичного сервитута		